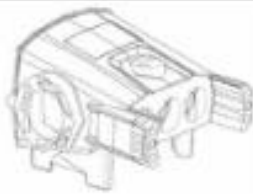


PLUNGER PUMP HIGH ROTATION PARTS



1 BONCPPBP-001
Caja del cigüeñal
Crank Case

2 BONCPPBP-007
Junta tórica (16x10x3)
O-Ring (16x10x3)



3 BONCPPBP-012
Polea
Pulley

4 BONCPPBP-014
Sello de aceite, cigüeñal
Oil Seal, Crank Shaft



5 BONCPPBP-017
Biela
Connecting Rod

6 BONCPPBP-020
émbolo
plunger



7 BONCPPBP-021
Eje del cigüeñal
Crank shaft

8 BONCPPBP-023
Cama, caja del cigüeñal
Bed, Crank case



9 BONCPPBP-027
Cubierta del émbolo
Plunger Cover

10 BONCPPBP-033
V. EMBALAJE
V. PACKING



11 BONCPPBP-034
V. EMBALAJE
V. PACKING

12 BONCPPBP-036
CILINDRO
CYLINDER



13 BONCPPBP-040
Conjunto de manguera
de succión
Suction hose assy

14 BONCPPBP-041
Conjunto de la válvula
Valve Assy



15 BONCPPBP-043
Conector de succión
Suction connector

16 BONCPPBP-044
Descarga de metal
Discharge Metal



17 BONCPPBP-045
Sello de aceite de
drenaje
Drain oil seal

18 BONCPPBP-047
Manómetro
Pressure gauge



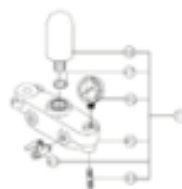
19 BONCPPBP-049
Cámara de aire
Air Chamber

20 BONCPPBP-055
Asiento de válvula
Valve Seat



21 BONCPPBP-075
Tornillo de ajuste
Adjusting Screw

22 BONCPPBP-076
Conjunto de tornillo de ajuste
Adjusting screw assy



23 BONCPPBP-077
montaje de ajuste
adjusting assy

24 BONCPPBP-078
conjunto de asiento de desbordamiento
overflow seat assy



25 BONCPPBP-090
Copa de latón
Brass Cup

26 BONCPPBP-092
conjunto de manguera de succión
suction hose assy



27 BONCPPBP-096
Copa de latón
Brass Cup

28 BONCPPBP-097
conjunto de manguera de succión
suction hose assy



29 BONCPPBP-098
colador de núcleo
core strainer

30 BONCPPBP-099
conjunto de manguera de succión
suction hose assy



31 BONCPPBP-100
colador strainer

32 BONCPPBP-102
conjunto de descarga
discharge assy



33 BONCPPBP-106
émbolo de cerámica
ceramic plunger

