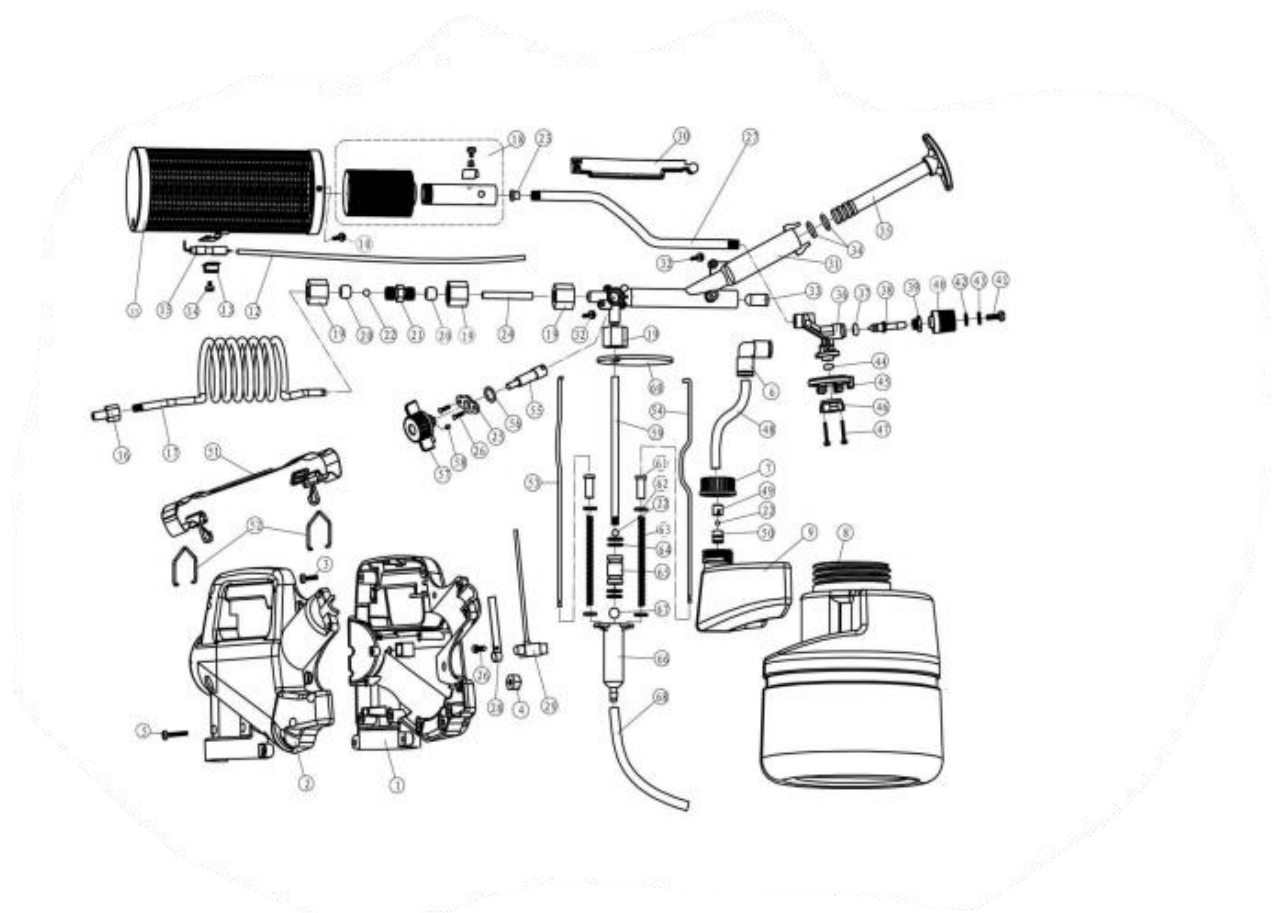


LISTA DE REPUESTOS: - NEBULIZADOR (2L)



MODELO: BON-P-TF2L



S. NO	BOHNOEFFER CODIGO	DESCRIPCION EN ESPANOL	DESCRIPTION IN ENGLISH
1	BONTF-2L-01	cubierta derecha	Cover right
2	BONTF-2L-02	Cubierta izquierda	Cover left
3	BONTF-2L-03	Tornillo M4*10	Srew M4*10
4	BONTF-2L-04	Tuerca M4	Nut M4
5	BONTF-2L-05	Tornillo M4*14	Srew M4*14
6	BONTF-2L-06	Codo	Elbow
7	BONTF-2L-07	Tapa	Lid
8	BONTF-2L-08	Tanque químico	Chemical tank
9	BONTF-2L-09	Depósito de agua	Water tank
10	BONTF-2L-010	Tornillo	Screw
11	BONTF-2L-011	Blindaje	Shield
12	BONTF-2L-012	Tubo aislante	Insulating tube
13	BONTF-2L-013	Lámina	Plate
14	BONTF-2L-014	Tornillo	Screw
15	BONTF-2L-015	Conjunto de aguja magnética.	Magnetic needle assy.
16	BONTF-2L-016	Boquilla	Nozzle
17	BONTF-2L-017	Tubo de pulverización	Spray pipe
18	BONTF-2L-018	Conjunto de inflador.	Inflamer assy.
19	BONTF-2L-019	Conector	Connector

20	BONTF-2L-020	Unión	Union
21	BONTF-2L-021	Asiento de válvula	Valve seat
22	BONTF-2L-022	Bola de acero	Steel ball
23	BONTF-2L-023	Punta de la boquilla	Nozzle tip
24	BONTF-2L-024	Tubo	Tube
25	BONTF-2L-025	Lámina	Plate
26	BONTF-2L-026	Tornillo	Screw
27	BONTF-2L-027	tubo de gas	Gas tube
28	BONTF-2L-028	banda de cobre	Copper band
29	BONTF-2L-029	encendedor	Ignitor
30	BONTF-2L-030	Manejar	Handle
31	BONTF-2L-031	Válvula selectora	Selector valve
32	BONTF-2L-032	Tornillo	Screw
33	BONTF-2L-033	Enchufar	Plug
34	BONTF-2L-034	Junta tórica exterior $\phi 14 \times 2.4$	O-ring outer $\phi 14 \times 2.4$
35	BONTF-2L-035	Vástago de émbolo	Piston rod
36	BONTF-2L-036	Cuerpo de la válvula	Valve body
37	BONTF-2L-037	junta tórica $\phi 3 \times 1.8$	O-ring $\phi 3 \times 1.8$
38	BONTF-2L-038	varilla de válvula	Valve rod
39	BONTF-2L-039	tapa de compresión	compression cap
40	BONTF-2L-040	mando	knob
41	BONTF-2L-041	Tornillo de cabeza troncocónica empotrado en cruz M2.5X8	Cross recessed pan head screw M2.5X8
42	BONTF-2L-042	Arandela elástica 2,5	Spring washer 2.5
43	BONTF-2L-043	Arandela plana 2.5	Flat washer 2.5
44	BONTF-2L-044	junta tórica $\phi 4 \times 1.8$	O-ring $\phi 4 \times 1.8$
45	BONTF-2L-045	tapa de cierre	locking cap
46	BONTF-2L-046	Asiento de fijación	Fixing seat
47	BONTF-2L-047	Tornillo M2X14	Screw M2X14
48	BONTF-2L-048	Tubo de limpieza $\phi 8.2 \times \phi 5.2 \times 180$	Cleaning pipe $\phi 8.2 \times \phi 5.2 \times 180$
49	BONTF-2L-049	Tapón de tubo de limpieza	Cleaning tube stopper
50	BONTF-2L-050	Asiento de válvula de tubería de limpieza	Cleaning pipe valve seat
51	BONTF-2L-051	conjunto de correa	strap set
52	BONTF-2L-052	gancho de correa	strap hook
53	BONTF-2L-053	palanca derecha	right lever
54	BONTF-2L-054	palanca izquierda	left lever
55	BONTF-2L-055	Carrete	Spool
56	BONTF-2L-056	Junta tórica exterior $\phi 13.5 \times 1.9$	O-ring outer $\phi 13.5 \times 1.9$
57	BONTF-2L-057	Perilla de inversión	Reversing knob
58	BONTF-2L-058	Tornillo de cabeza hueca hexagonal de punta plana M4	Hexagon socket flat point set screw M4
59	BONTF-2L-059	tubo de succión de medicamentos	medicine suction tube

60	BONTF-2L-060	Junta de caja de medicamentos	Medicine box gasket
61	BONTF-2L-061	manguito eyector	Ejector sleeve
62	BONTF-2L-062	Arandela plana 3	Flat washer 3
63	BONTF-2L-063	muelle de retorno	return spring
64	BONTF-2L-064	Anillo de sellado	Sealing ring
65	BONTF-2L-065	Pistón	Piston
66	BONTF-2L-066	Válvula de pie	Foot valve
67	BONTF-2L-067	bola de acero inoxidable φ9.52	φ9.52 stainless steel ball
68	BONTF-2L-068	Manguera φ8.2Xφ5.2X8	Hose φ8.2Xφ5.2X8